



**ŠIAULIŲ TARDYMO IZOLIATORIAUS
IŠKĖLIMAS IŠ MIESTO CENTRINĖS
DALIES Į ŠIAULIŲ R. SAV.,
GINKŪNŲ SEN., MALAVĖNIUKŲ K.**

**Kalėjimų departamento direktorius
Virginijus Kulikauskas**



PROJEKTO VYKDYTOJAS

Kalėjimų departamentas (nuo 2023-01-01 Lietuvos kalėjimų tarnyba) – LR Teisingumo ministerijai pavaldi įstaiga, organizuojanti kardomojo kalinimo (suėmimo) ir teismų nuosprendžiais paskirtų kriminalinių bausmių vykdymą.

Šios institucijos misija – užtikrinti progresyvios, teisingos ir veiksmingos bausmių vykdymo sistemos veiklą.



PROJEKTO TIKSLAS

sukurti laisvės atėmimo įstaigos infrastruktūrinį kompleksą Šiaulių rajone. Infrastruktūra apims visus būtinius tokio tipo infrastruktūrai elementus.



ŠIAULIŲ TARDYMO IZOLIATORIAUS IŠKĖLIMAS IŠ MIESTO CENTRINĖS DALIES Į ŠIAULIŲ R. SAV., GINKŪNŲ SEN., MALAVĖNIUKŲ K.

Kalėjų departamento

Planavimo ir projektų skyriaus vadovė Juratė Stankevičienė

Planavimo ir projektų skyriaus vyr. specialistas Vytas Paulauskas



ESAMA SITUACIJA IR POREIKIS

Šiaulių tardymo izoliatoriaus infrastruktūra suformuota prieš daugiau nei 100 metų ir niekada reikšmingai neatnaujinta, atitinkamai, jos funkcionalumas, eksploatacinės savybės, atitiktis nustatytiems norminiams reikalavimams lemia mažėjančias galimybes vykdyti Šiaulių tardymo izoliatoriaus veiklą jos bazėje.

Metai	Nuteistųjų Šiauliuose pokytis
2018	358
2019	392
2020	363
2021	361



SPRENDŽIAMA PROBLEMA

neužtikrinta laisvės atėmimo viešosios paslaugos kokybė
Šiaulių apskrityje.

Laisvės atėmimo viešosios paslaugos kokybę sudėtinga užtikrinti dėl prastos Šiaulių tardymo izoliatoriaus būklės, tai taip pat lemia ir netinkamas darbo sąlygas darbuotojams, prastas laisvės atėmimo bausmės vykdytojų gyvenimo, socialinės reabilitacijos sąlygas.

ESAMA SITUACIJA (I)





ESAMA SITUACIJA (II)

atlikti darbai (2017 – 2020)

- Žemės panaudos sutartis 8,1007 ha.
- Tvorų įrengimas
- Inžinierinių statinių (vandentiekio, nuotekų, e.ryšių tinklų) įrengimas

ESAMA SITUACIJA (III)





PLANUOJAMA NAUJA INFRASTRUKTŪRA

- Kontrolės ir leidimų punktas
- Administracinis - aptarnavimo korpusas
- Užimtumo centras
- Režimo korpusas
- Katilinė

Maksimalus plotas iki 16232 m²

Planuojamas darbuotų skaičius - 182

Režimo korpusas - 400 nuteistųjų:

- vienviečių kamerų – 136
- dviviečių kamerų – 132



PATALPŲ POREIKIS (I)

- Patalpos turi atitikti ne tik infrastruktūros reikalavimus, bet ir higienos normas, numatytas Lietuvos higienos normos HN:2015 „Lietuvos atėmimo vietų ir teritorinių policijos įstaigų areštinių saugos reikalavimai“. Reikalavimuose numatyti apšvietimo reikalavimai (dirbtinė apšvieta ne mažesnė kaip 200 lx), gyvenamųjų patalpų oro temperatūros normos (ne žemesnė kaip 18 °C ir ne aukštesnė kaip 28 °C, reikalavimai atskiroms patalpoms (mokymo klasei, kirpyklai, skalbyklai ir kt.).

- Reikalinga taip pat pagal Gynybos įstatymą slaptų tinklų su projektavimas ir įrengimas
- Pagrindiniai pataisos įstaigų (tardymo izoliatorių) infrastruktūros reikalavimai numatyti Pataisos įstaigų (tardymo izoliatorių) įrengimo ir eksploatavimo taisyklėse.

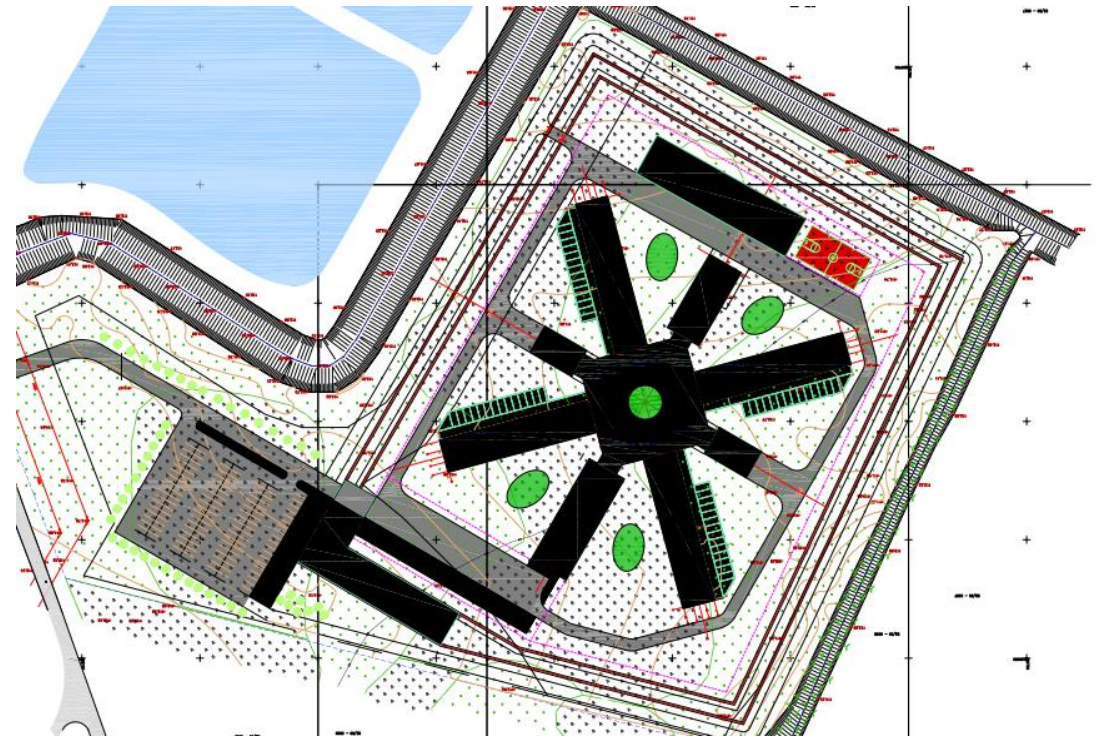
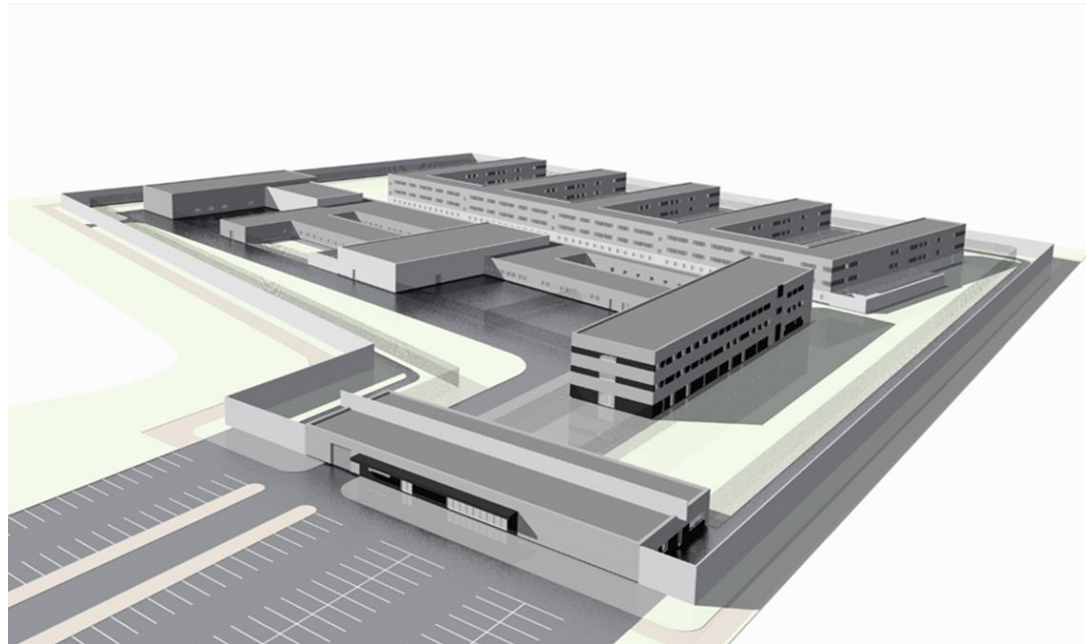


PATALPŲ POREIKIS (II)

Tardymo izoliatoriuose nuteistųjų ir suimtųjų gyvenamuosiuose korpusuose turi būti šios patalpos:

- kameros su sanitariniu mazgu;
- korpuso vyresniojo pareigūno kabinetas;
- socialinės reabilitacijos priemonių organizavimo darbo kabinetas;
- esant techninėms galimybėms įrengiamas nuteistųjų ir suimtųjų priėmimo asmeniniais klausimais kabinetas;
- tualetas personalui;
- valymo inventoriaus ir dezinfekavimo medžiagų laikymo ir paruošimo sandėlis (pagal poreikį);
- pasivaikščiojimo kiemas;
- gali būti įrengiamos kitos paskirties patalpos.

GALIMI PASTATŲ IŠDĖSTYMAI





REKOMENDUOJAMAS TERITORINIS SKIRSTYMAS (I)

Administracinės paskirties

- Kontrolės ir leidimų punktas
- Sargybos būstinė
- Administracinės patalpos
- Vaistinė
- Priėmimo paskirstymo punktas
- Valgykla personalui
- Ilgalaikiai ir trumpalaikiai pasimatymai



REKOMENDUOJAMAS TERITORINIS SKIRSTYMAS (II)

Režimo teritorija

- Kamerų tipo korpusai
- Pasivaikščiojimo kiemai/kiemeliai
- Sveikatos priežiūros tarnyba
- Ne gamybinės veiklos užimtumo patalpos
- Koplyčia
- Biblioteka



REKOMENDUOJAMAS TERITORINIS SKIRSTYMAS (III)

Ūkinė gamybinė teritorija

- Virtuvė
- Skalbykla
- Sporto salė, sporto aikštynai
- Gamybinis korpusas
- Dirbtuvės
- Nuteistųjų parduotuvė



PRIVAČIAM PARTNERIUI PERDUODAMOS VEIKLOS

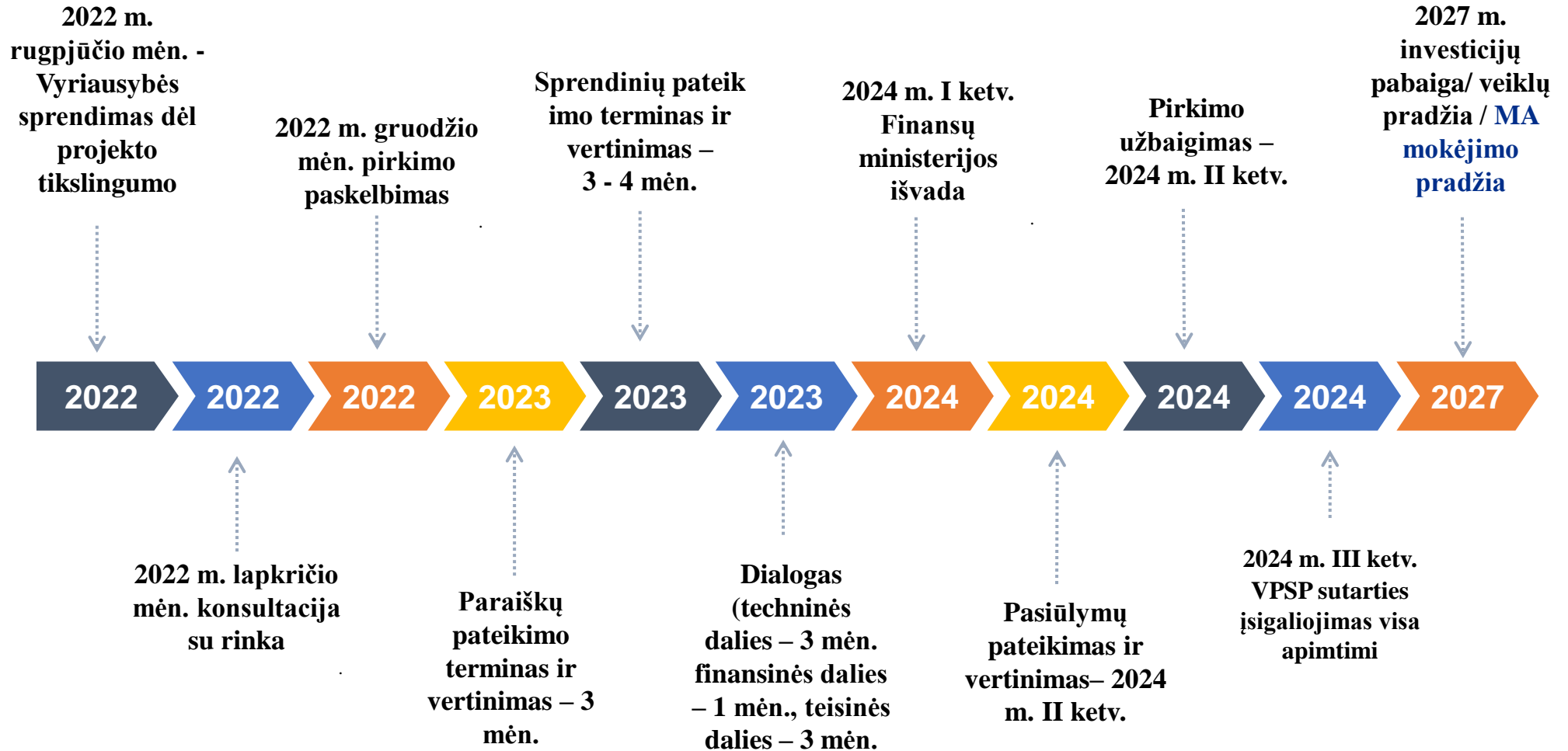
- Projektavimas, statyba ir rekonstrukcija
 - Montuojamų baldų įsigijimas ir sumontavimas
- Infrastruktūros priežiūra (statinių, inžinerinių sistemų, baldų), atnaujinimas ir remontas
 - Komunalinių sutarčių administravimas
- Dialogo metu su privačiais subjektais bus deramasi dėl apiprekinimo paslaugų organizavimo



PAGRINDINIAI TERMINAI

- Projekto trukmė - 15 metų (2024 m. – 2039 m.)
- Statybų trukmė - 3 metai
- Planuojama sutarties pasirašymo data – 2024 m. I – II ketv.

PRELIMINARUS PROJEKTO ĮGYVENDINIMO GRAFIKAS





VIEŠOJO PIRKIMO PROCEDŪROS IR FINANSAI

**Centrinės projektų valdymo agentūros
Viešosios ir privačios partnerystės skyriaus ekspertė
Ieva Dženkauskaitė**



FINANSAI

MAKSIMALŪS VIEŠOJO SUBJEKTO TURTINIAI ĮSIPAREIGOJIMAI VPSP PROJEKTE:

- 56 611 486 mln. Eur su PVM grynoji dabartinė vertė (GDV)

MAKSIMALŪS VIEŠOJO SUBJEKTO MOKĖJIMAI:

- 53 245 963 mln. Eur su PVM per 12 metų



VIEŠOJO PIRKIMO PROCEDŪROS

- Pirkimo būdas – konkurencinis dialogas
- Pirkimas bus vykdomas pagal Lietuvos Respublikos viešųjų pirkimų, atliekamų gynybos ir saugumo srityje, įstatymą.



PRIVATAUS SUBJEKTO ATRANKOS PROCEDŪRA

- ✓ 2022 m. liepos 11 d. Lietuvos Respublikos Vyriausybė pritarė projekto „Šiaulių tardymo izoliatoriaus iškėlimas iš miesto centrinės dalies į Šiaulių r. sav., Ginkūnų sen., Malavėniukų k.“ įgyvendinimui valdžios ir privataus subjektų partnerystės būdu. [Vyriausybės nutarimas.](#)



KVALIFIKACIJOS REIKALAVIMAI (I)

- ✓ Kandidatas turi būti finansiškai pajėgus finansuoti Projektą. Bendra finansavimo suma, įskaitant Finansuotojo indėlį kartu su Dalyvio finansiniu indėliu turi būti ne mažesnė nei 36 700 00 (trisdešimt šeši milijonai septyni šimtai tūkstančių) Eur.



KVALIFIKACIJOS REIKALAVIMAI (II)

- ✓ Kandidato per pastaruosius 5 metus arba per laiką nuo Kandidato įregistravimo dienos (jeigu veikla vykdyta mažiau nei 5 metus) iki paraiškų pateikimo termino pabaigos visuomeninės ir (ar) specialiosios paskirties pastatų naujos statybos ar pastatų rekonstravimo apimtis ne mažesnė kaip 25 700 000 Eur (be PVM).

Darbų atlikimas ir galutiniai rezultatai turi būti pripažinti tinkamai užbaigti.



KVALIFIKACIJOS REIKALAVIMAI (III)

- ✓ Kandidatas per pastaruosius 5 metus arba per laiką nuo Kandidato įregistravimo dienos (jeigu veikla vykdyta mažiau nei 5 metus) iki paraiškų pateikimo termino pabaigos pagal vieną ar daugiau sutarčių yra suteikęs visuomeninės ir (ar) specialiosios paskirties pastatuose administravimo ir priežiūros paslaugas, kurių bendra vertė turi būti ne mažesnė kaip 800 000 Eur be PVM.



KVALIFIKACINĖS ATRANKOS KRITERIJAI (I)

K1
70 balų

- Kandidato naujos pastatų statybos ar pastatų rekonstravimo apimtis per paskutinius 5 (penkerius) metus iki paraiškų pateikimo termino pabaigos

K2
30 balų

- Kandidato visuomeninės ir (ar) specialiosios paskirties pastatų administravimo bei priežiūros paslaugų apimtis per paskutinius 5 (penkerius) metus

REIKALAVIMAI SUSIJĘ SU ĮSLAPTINTA INFORMACIJA



- ✓ Kandidatu / dalyviu / subtiekejū negali būti ūkio subjektas, kuris nėra registruotas Europos Sąjungos arba NATO valstybėje narėje.
- ✓ Tiekėjas atitinka įslaptintos informacijos apsaugos reikalavimus: turi teisę sudaryti įslaptintus sandorius žymimus ne žemesne slaptumo žyma kaip „Riboto naudojimo“.



DIALOGAS

Nebus vedamas dialogas dėl:

- didesnio metinio atlyginimo (diskontuota verte) nei 53 245 963 eurai;
- nuosavybės teisės dėl sutarties vykdymo metu naujai sukurto turto, žemės sklypo klausimų pasibaigus sutarčiai;
- ilgesnės darbų atlikimo trukmės nei 3 metai;
- ilgesnės sutarties trukmės nei 15 metų;
- didesnio Šiaulių tardymo izoliatoriaus pastatų ploto nei 16 232 kv. m.;
- maksimalaus kompensacijos dydžio mokamo privačiam subjektui nustatymo formulės bei nustatymo principo (turto vertės, kuri nustatoma nepriklausomo turto vertintojo vadovaujantis Lietuvos Respublikos teisės aktais), kai sutartis nutraukiama dėl investuotojo ir / ar privataus subjekto kaltės.



KONKURENCINIO DIALOGO PAKOPOS

I PAKOPA. Dialogas dėl techninių-inžinerinių sprendinių techninės dalies aspektų pagal kandidatų siūlomų sprendinių technines dalis (inžineriniai ir techniniai sprendiniai, PS perduodamos veiklos (paslaugos), projekto rezultatai (specifikacijos), objekto sukūrimo, paslaugų teikimo ir sutarties valdymo planas); kiti susiję klausimai)

II PAKOPA. Dialogas dėl pateiktų sprendinių finansinių dalių (finansavimo šaltiniai ir finansavimo sąlygos, mokestiniai klausimai, metinio atlyginimo mažinimas, kiti susiję klausimai)

III PAKOPA. Dialogas dėl teisinių sprendinių aspektų (sąlygų) (sutarties projektas (įskaitant priedus); rizikos pasidalijimas tarp šalių, kiti susiję klausimai)



EKONOMINIO NAUDINGUMO VERTINIMO KRITERIJAI

Vertinimo kriterijus		Lyginamasis svoris ekonominio naudingumo įvertinime
1. Metinis atlyginimas (per visa Sutarties laikotarpį) (C)		A= 60
1. Pasiūlymo kokybė ir efektyvumas (T)		B= 40
2.1.	Objekto sukūrimo tinkamumas, funkcionalumas ir kokybė (P_1)	$B_1 - 20$
2.1.1.	<i>Objekto teritorijos funkcionalumas ir kokybė (K_1)</i>	
2.1.2.	<i>Statinių funkcionalumas ir kokybė (K_2)</i>	
2.2.	Energinis efektyvumas (P_2)	$B_2 - 15$
2.2.1	<i>Šilumos energijos patalpų šildymui suvartojimas (R_1)</i>	$L_{R1} - 15/2$
2.2.2.	<i>Elektros energijos suvartojimas (R_2)</i>	$L_{R2} - 15/2$
2.3.	Pastatų tvarumo vertinimo sistema (P_3)	$B_3 - 5$



ATSISKAITYMŲ IR MOKĖJIMŲ TVARKA (I)

- Atlyginimą sudaro: M1-M3 – skolinto ir nuosavo kapitalo srautai, fiñ. ir investicinės veiklos pajamos; M4 – paslaugų teikimo pajamos; M5 – administravimo ir valdymo pajamos;
- Atlyginimas mokamas **12 metų** (t. y. nuo Objekto eksploatavimo pradžios);
- Atlyginimo mokėjimai atliekami kiekvieną sekantį mėnesį per **30 dienų** suderinus mėnesinę ataskaitą. Viešasis subjektas mėnesinę ataskaitą turi suderinti per **5 Darbo dienas**;



ATSISKAITYMŲ IR MOKĖJIMŲ TVARKA (II)

- Metinis atlyginimas kiekvienais metais nevertinant indeksavimo yra vienodo dydžio;
- Atlyginimo dalys M4 ir M5 indeksuojamos ir perskaičiuojamos kas 12 mėnesių pagal Lietuvos statistikos departamento skelbiamą suderintą vartotojų kainų indeksą (SVKI);
- Pagal projekto rodiklius preliminariai atlyginimas **be PVM** galėtų sudaryti: ~5.87 mln. Eur / metus, ~489 572 Eur / mėnesį.
- Jeigu Privatus subjektas teikia nekokybiškos paslaugas - iš atlyginimo išskaičiuojamos išskaitos; jeigu Objektu naudotis negalima arba neteikiamos paslaugos - atlyginimas visiškai nemokamas.



PRIVATAUS SUBJEKTO ATRANKOS PROCEDŪRA

- ✓ Kviečiame dalyvauti **rinkos konsultacijoje** paskelbtoje CVP IS ir pateikti savo pasiūlymus ar užduoti klausimus dėl pirkimo dokumentų.

https://pirkimai.eviesiejiipirkimai.lt/app/rfq/publicpurchase_docs.asp?PID=674032&LID=787743&AllowPrint=1

Pasiūlymai ir klausimai teikiami CVP IS priemonėmis iki lapkričio 23 d. 12 val.



DISKUSIJA

Daugiau informacijos:

<https://ppplietuva.lt/lt/viesojo-ir-privataus-sektoriu-partneryste/projektai/siauliu-tardymo-izolatoriaus-statyba-malaveniuku-k-1>

Kontaktai klausimams ligita.valalyte@kaldep.lt arba j.stankeviciene@kaldep.lt

Kalėjimų departamento direktoriaus pavaduotoja Ligita Valalytė

Planavimo ir projektų skyriaus vadovė Juratė Stankevičienė